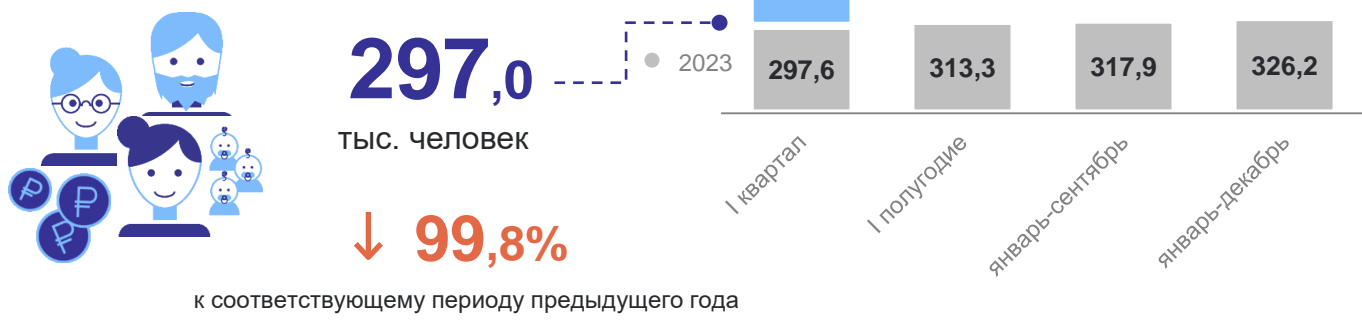


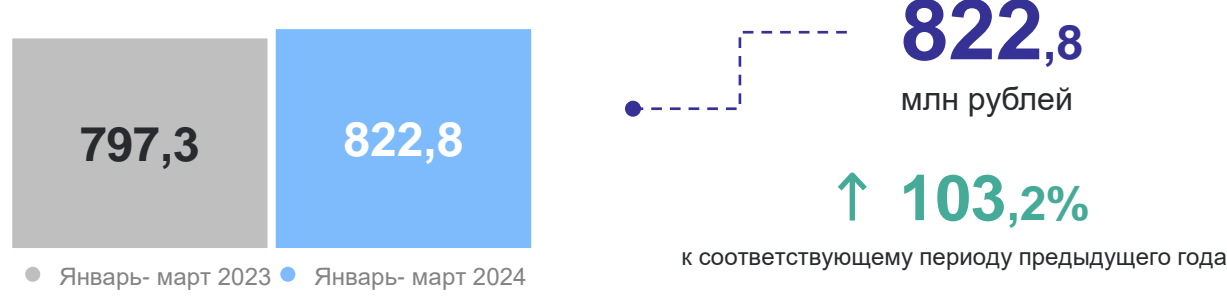
ПРЕДОСТАВЛЕНИЕ ГРАЖДАНАМ СОЦИАЛЬНОЙ ПОДДЕРЖКИ ПО ОПЛАТЕ ЖИЛОГО ПОМЕЩЕНИЯ И КОММУНАЛЬНЫХ УСЛУГ

январь – март 2024 года

Численность граждан, пользующихся социальной поддержкой



Объем средств, предусмотренных на предоставление социальной поддержки по оплате жилого помещения и коммунальных услуг



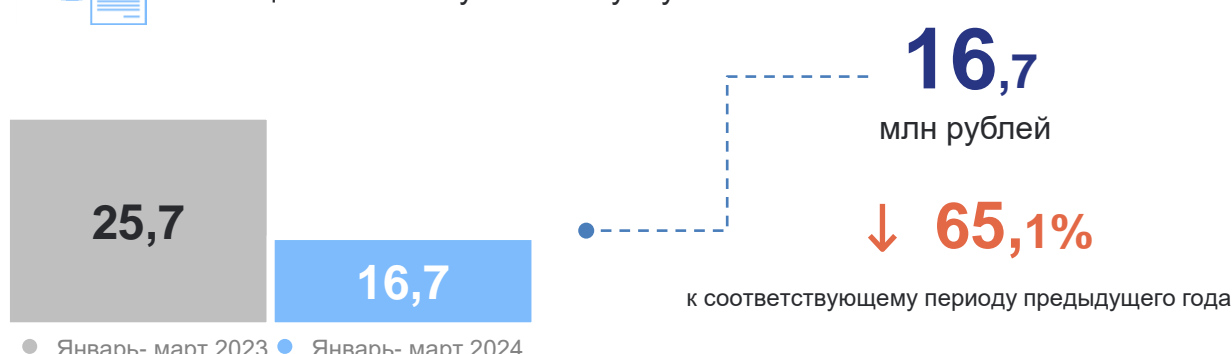
ПРЕДОСТАВЛЕНИЕ ГРАЖДАНАМ СУБСИДИЙ НА ОПЛАТУ ЖИЛОГО ПОМЕЩЕНИЯ И КОММУНАЛЬНЫХ УСЛУГ

январь – март 2024 года

Число семей, получавших субсидии на оплату жилого помещения и коммунальных услуг

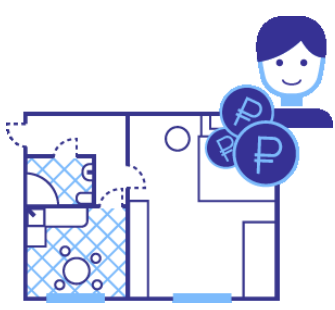


Сумма субсидий, начисленная населению на оплату жилого помещения и коммунальных услуг



СОЦИАЛЬНЫЕ ВЫПЛАТЫ НА ОПЛАТУ ЖИЛЬЯ И КОММУНАЛЬНЫХ УСЛУГ

январь – март 2024 года



Среднемесячный размер социальной поддержки на оплату жилищно – коммунальных услуг на одного пользователя

923,4 рубля ↑ 103,4% к соответствующему периоду предыдущего года

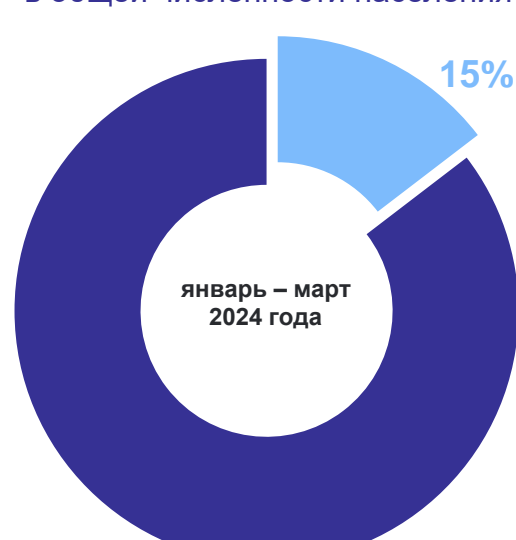


Среднемесячный размер начисленных субсидий на семью

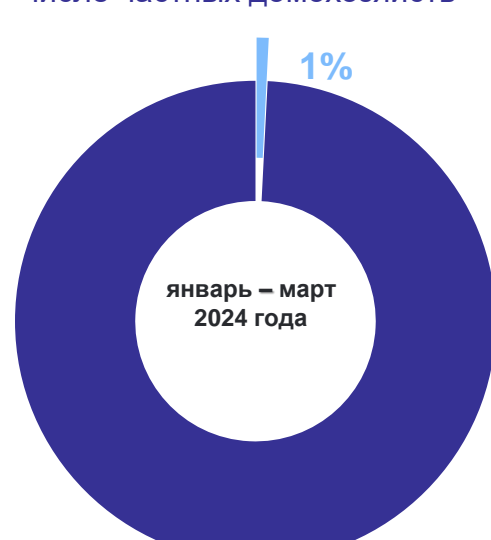
1 000,9 рублей ↓ 84,7% к соответствующему периоду предыдущего года



Доля граждан, пользующихся социальной поддержкой на оплату жилищно – коммунальных услуг, в общей численности населения

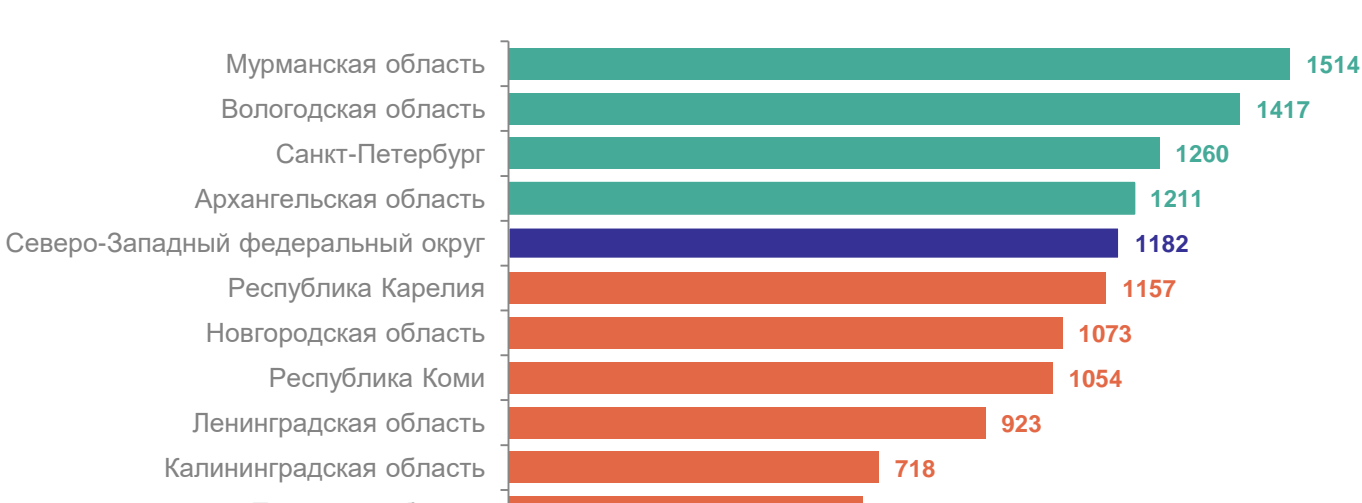


Доля семей, получавших субсидии на оплату жилого помещения и коммунальных услуг, в общем числе частных домохозяйств



СРЕДНЕМЕСЯЧНЫЙ РАЗМЕР СОЦИАЛЬНОЙ ПОДДЕРЖКИ ПО ОПЛАТЕ ЖИЛОГО ПОМЕЩЕНИЯ И КОММУНАЛЬНЫХ УСЛУГ НА ОДНОГО ПОЛЬЗОВАТЕЛЯ

январь – март 2024 года, рублей



СРЕДНЕМЕСЯЧНЫЙ РАЗМЕР НАЧИСЛЕННЫХ СУБСИДИЙ НА СЕМЬЮ

январь – март 2024 года, рублей

